



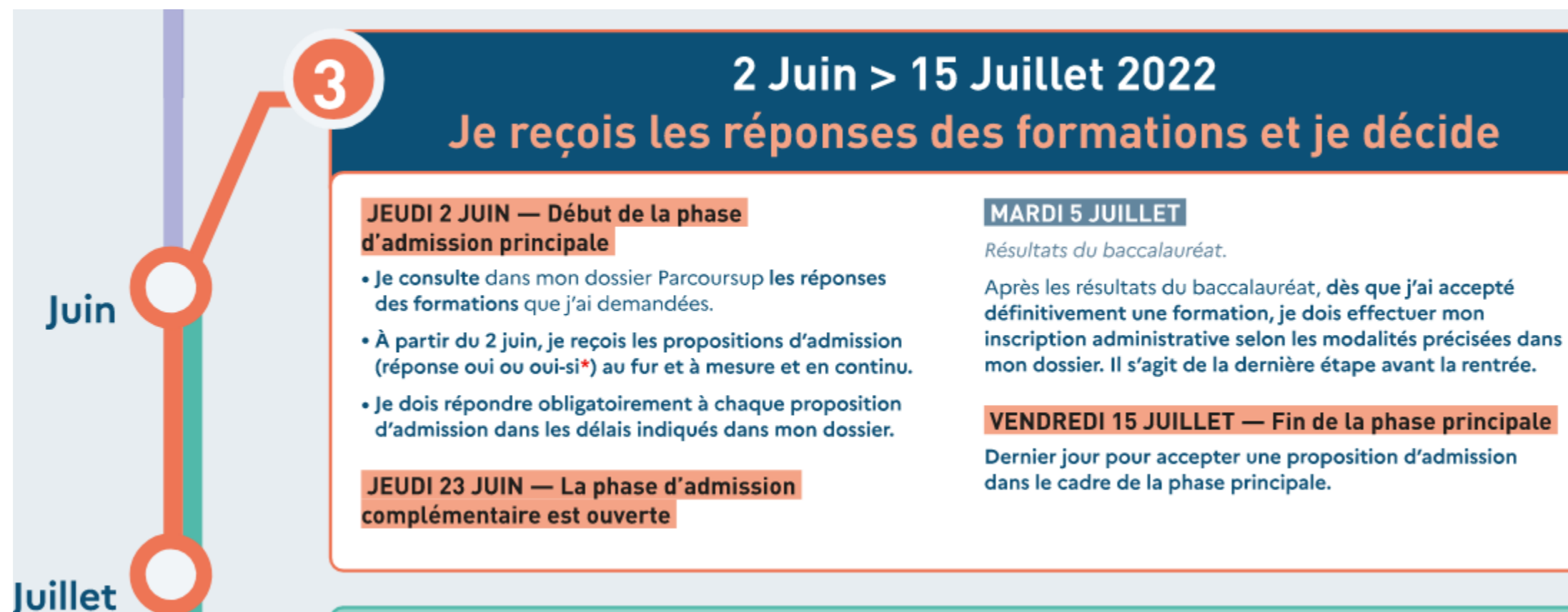
# PARCOURSUP

## AIDE POUR LA PHASE D'ADMISSION

Guide pour les élèves de Terminales

ORIENTATION 2021-2022

# LE CALENDRIER



# LES PROPOSITIONS D'ADMISSION

## Comment être informé ?

Lorsqu'une proposition d'admission vous est faite sur Parcoursup à l'un de vos voeux, vous êtes informé :

- sur votre adresse de messagerie personnelle que vous avez saisie pour vous inscrire sur Parcoursup,
- sur la messagerie de votre dossier Parcoursup.
- par une alerte sur votre smartphone via l'application Parcoursup en la téléchargeant,



Téléchargez l'application !

DISPONIBLE SUR Google Play

Télécharger sur App Store

MINISTÈRE DE L'ÉDUCATION NATIONALE

MINISTÈRE DE L'ENSEIGNEMENT SUPÉRIEUR, DE LA RECHERCHE ET DE L'INNOVATION



Nous vous recommandons de télécharger l'application pour être informé.e rapidement des propositions d'admission.

En effet, les délais sont assez courts pour répondre aux propositions d'admission et toute absence de réponse entraîne la perte des voeux pour lesquels vous auriez pu être accepté

# LES PROPOSITIONS D'ADMISSION

## Que faire, quand le faire ?

en cas de réponses positives à plusieurs voeux,  
vous devrez choisir un vœu parmi les admissions proposées

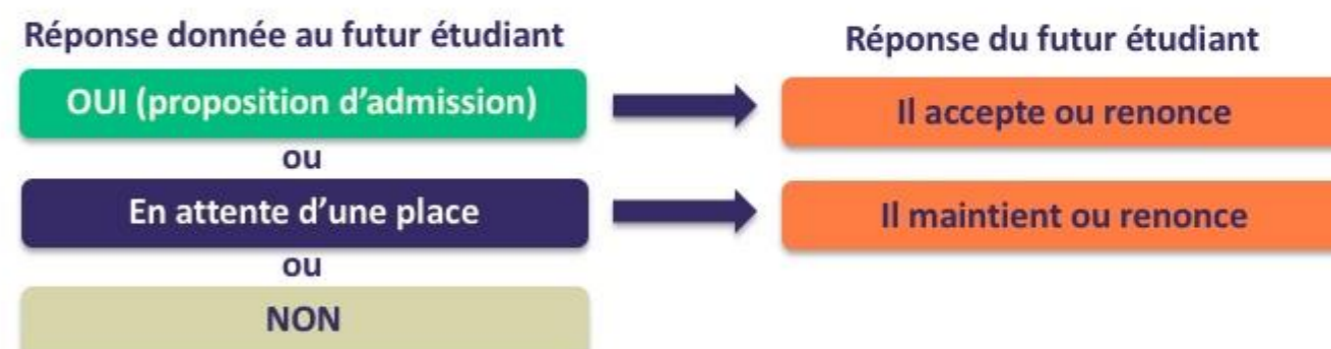
### QUAND REpondre ?

Dès que vous recevez une réponse positive (OUI, OUI SI), vous devez répondre **dans les délais indiqués** pour la réponse

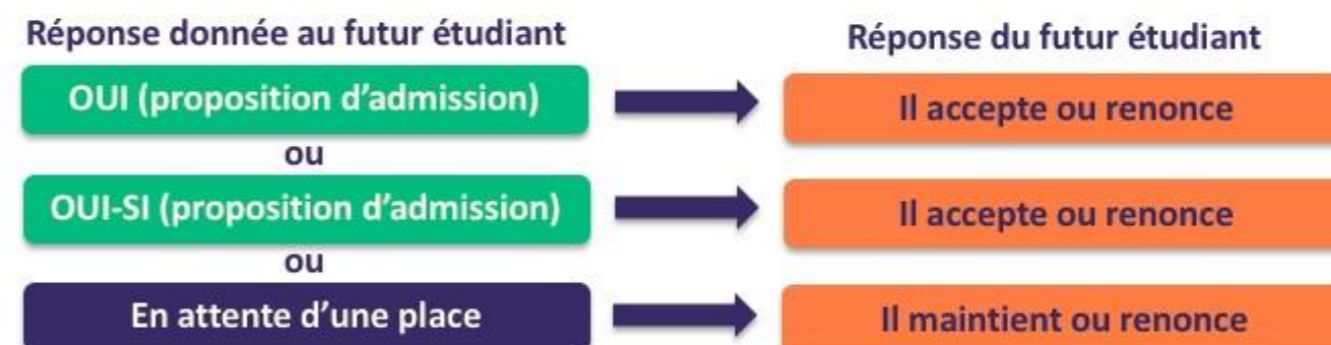
**ATTENTION:** si vous dépassez le délai, le vœu associé sera invalidé et supprimé.

### LES DIFFÉRENTES REponses POSSIBLES SELON LES PROPOSITIONS D'ADMISSION

#### ➔ Pour une formation sélective (CPGE, BTS, DUT, écoles...)



#### ➔ Pour une formation non sélective (licence)



oui – si : le lycéen se voit proposer un **parcours de formation personnalisé** pour se renforcer dans les compétences attendues et se donner toutes les chances de réussir

# LES PROPOSITIONS D'ADMISSION

## 3 cas sont possibles

à partir du jeudi 02 juin 2022, votre dossier PARCOURSUP sera dans l'une des trois situations suivantes selon les propositions d'admission :

- **CAS N°1 : Vous avez une ou plusieurs propositions d'admission :**  
*vous devez alors répondre en respectant les délais de réponse indiqués pour chaque vœu*
- **CAS N°2 : Vous n'avez que des vœux en attente :**  
*vous devez attendre que des places se libèrent en fonction de vos positions en liste d'attente*
- **CAS N°3 : Vous êtes refusé à tous les vœux :**  
*tout n'est pas perdu, une procédure spécifique vous est proposée*

**Ces différents cas sont détaillés dans les pages suivantes**

# CAS N°1 : VOUS AVEZ UNE OU PLUSIEURS PROPOSITIONS D'ADMISSION

Sur Parcoursup, vous voyez :



**INFO FLASH** : N'oubliez pas de télécharger l'application Parcoursup pour rester informé en temps réel et recevoir les alertes

C'est quoi ? Le calendrier Boite à outils

Contact



Inscription

Scolarité

Apprentissage

Voeux

Admission

Voeux

Je démissionne de Parcoursup

Imprimer

Vous avez plusieurs propositions d'admission.

Vous avez plusieurs vœux pour lesquels vous êtes en attente.

Attention : vous devez répondre avant la première date limite indiquée pour ne pas perdre l'ensemble de vos propositions et vœux en attente.

4 propositions auxquelles vous devez répondre **Afficher**

= Voeu(x) pour lequel une place vous est proposée tout de suite

3 vœux en attente **Afficher**

= Voeu(x) pour lequel vous êtes en attente d'une place

Aucun voeu abandonné ou refusé

= Voeu(x) pour lequel vous êtes refusé à la formation demandée

Imprimer

# CAS N°1 : VOUS AVEZ UNE OU PLUSIEURS PROPOSITIONS D'ADMISSION

**Ce que vous devez faire en respectant le délai :**

- **une seule proposition** : vous pouvez conserver ce vœu (provisoirement ou définitivement)
- **plusieurs propositions d'admission** : vous ne pouvez conserver qu'une seule proposition d'admission (provisoirement ou définitivement)

Vous avez plusieurs propositions d'admission.

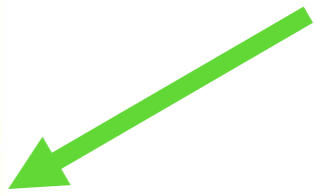
Vous avez plusieurs vœux pour lesquels vous êtes en attente.

Attention : vous devez répondre avant la première date limite indiquée pour ne pas perdre l'ensemble de vos propositions et vœux en attente.

4 propositions auxquelles vous devez répondre [Masquer](#)

Phase	Formation	Réponse de la formation	Situation	Date limite de réponse	Action
✓ Phase principale	Licences - Université de Cergy-Pontoise (Cergy) - Portail - PORTAIL BIOLOGIE ET INGENIERIE	Oui	Vous avez <b>une proposition d'admission</b> pour cette formation. Respectez la date limite de réponse indiquée	28 mai 23:59 (GMT+1)	J'accepte <b>Je refuse</b>
✓ Phase principale	Licences - Université Paris Diderot - Paris 7 (Paris) - PACES - Médecine, Pharmacie, Odontologie (dentiste), Maïeutique (sage-femmes) - Première année Commune aux Etudes de Santé	Oui	Vous avez <b>une proposition d'admission</b> pour cette formation. Respectez la date limite de réponse indiquée	28 mai 23:59 (GMT+1)	<b>J'accepte</b> Je refuse
✓ Phase principale	Licences - Université Paris 13 - Antenne de Bobigny (Bobigny) - PACES - Médecine, Pharmacie, Odontologie (dentiste), Maïeutique (sage-femmes) - PACES	Oui	Vous avez <b>une proposition d'admission</b> pour cette formation. Respectez la date limite de réponse indiquée	28 mai 23:59 (GMT+1)	J'accepte <b>Je refuse</b>
✓ Phase principale	Licences - Université Paris Descartes Paris 5 (Paris 6e Arrondissement) - PACES - Médecine, Pharmacie, Odontologie (dentiste), Maïeutique (sage-femmes) - PACES	Oui	Vous avez <b>une proposition d'admission</b> pour cette formation. Respectez la date limite de réponse indiquée	28 mai 23:59 (GMT+1)	J'accepte <b>Je refuse</b>

Cliquez sur « j'accepte » pour le vœu que vous souhaitez conserver



De fait, vous abandonnez DÉFINITIVEMENT les autres propositions d'admission

3 vœux en attente [Afficher](#)

# CAS N°1 : VOUS AVEZ UNE OU PLUSIEURS PROPOSITIONS D'ADMISSION

**Vous souhaitez accepter la proposition d'admission pour la formation suivante :**

**SUR LA PAGE SUIVANTE :**

**Université Paris Diderot - Paris 7 - Paris (75)**

Licence - Sciences - technologies - santé - PACES - Médecine, Pharmacie, Odontologie (dentiste), Maïeutique (sage-femmes) - Première année Commune aux Etudes de Santé

Vous acceptez provisoirement ou définitivement cette proposition

**Vous renoncez donc à ces 3 propositions d'admission :**

Phase	Formation	Réponse de la formation	Situation	Date limite de réponse
<input checked="" type="checkbox"/>	Phase principale Licences—Université de Cergy-Pontoise (Cergy)—Portail—PORTAIL-BIOLOGIE ET-INGENIERIE	Oui	Vous avez <del>une proposition d'admission</del> pour cette formation. Respectez la date limite de réponse indiquée	28-mai 23:59 (GMT+1)
<input checked="" type="checkbox"/>	Phase principale Licences—Université Paris 13—Antenne de Bobigny (Bobigny)—PACES—Médecine, Pharmacie, Odontologie (dentiste), Maïeutique (sage-femmes)—PACES	Oui	Vous avez <del>une proposition d'admission</del> pour cette formation. Respectez la date limite de réponse indiquée	28-mai 23:59 (GMT+1)
<input checked="" type="checkbox"/>	Phase principale Licences—Université Paris Descartes Paris 5 (Paris 6e Arrondissement)—PACES—Médecine, Pharmacie, Odontologie (dentiste), Maïeutique (sage-femmes)—PACES	Oui	Vous avez <del>une proposition d'admission</del> pour cette formation. Respectez la date limite de réponse indiquée	28-mai 23:59 (GMT+1)

Vous refusez définitivement ces propositions d'admission

**Si vous souhaitez maintenir un ou plusieurs voeux en attente, vous devez cocher la case 'Je maintiens' correspondante**

Phase	Formation	Réponse de la formation	Situation	Maintenir le voeu
<input checked="" type="checkbox"/>	Phase principale Licences - Sorbonne Université – Médecine (Paris 13e Arrondissement) - PACES - Médecine, Pharmacie, Odontologie (dentiste), Maïeutique (sage-femmes) -	Oui	Vous êtes, pour le moment, <b>en liste d'attente</b> . Des places se libèrent régulièrement. Une alerte vous sera envoyée dès que vous recevrez une proposition. <a href="#">Plus d'informations sur votre situation</a>	<input checked="" type="radio"/> Je maintiens <input type="radio"/> Je renonce
<input checked="" type="checkbox"/>	Phase principale Licences—Université Paris Diderot—Paris 7 (Paris)—Sciences de la vie—Sciences du vivant	Oui	Vous êtes, pour le moment, <b>en liste d'attente</b> . Des places se libèrent régulièrement. Une alerte vous sera envoyée dès que vous recevrez une proposition. <a href="#">Plus d'informations sur votre situation</a>	<input type="radio"/> Je maintiens <input checked="" type="radio"/> Je renonce

Vous avez le choix entre maintenir les vœux « en attente », ou y renoncer

- Si vous maintenez des vœux en attente, votre vœu « accepté » est conservé
- Si vous renoncez à tous vos vœux en attente, votre vœu « accepté » est votre orientation définitive



# CAS N°1 : VOUS AVEZ UNE OU PLUSIEURS PROPOSITIONS D'ADMISSION

Une fois validé votre premier choix, si vous avez maintenu d'autres vœux, vous pouvez attendre autant de temps que vous le souhaitez qu'une place se libère.

Si c'est le cas, vous devrez à nouveau choisir entre les propositions d'admission et les vœux encore en attente

Vous avez accepté une proposition d'admission.

Vous avez plusieurs vœux pour lesquels vous êtes toujours en attente.

Maintenez uniquement les vœux que vous préféreriez obtenir à la place de la proposition que vous avez acceptée.

1 proposition acceptée

Phase	Formation	Réponse de la formation	Situation	Action
<input checked="" type="checkbox"/> Phase principale	Licences - Université Paris 8 (Saint-Denis) - Administration économique et sociale -	Oui	Vous avez accepté cette proposition d'admission, le 23/05/18 . <a href="#">Pour effectuer votre inscription administrative</a>	<input type="button" value="Je renonce"/>

Vœu accepté provisoirement : une place vous est conservée tant que vous n'y renoncez pas

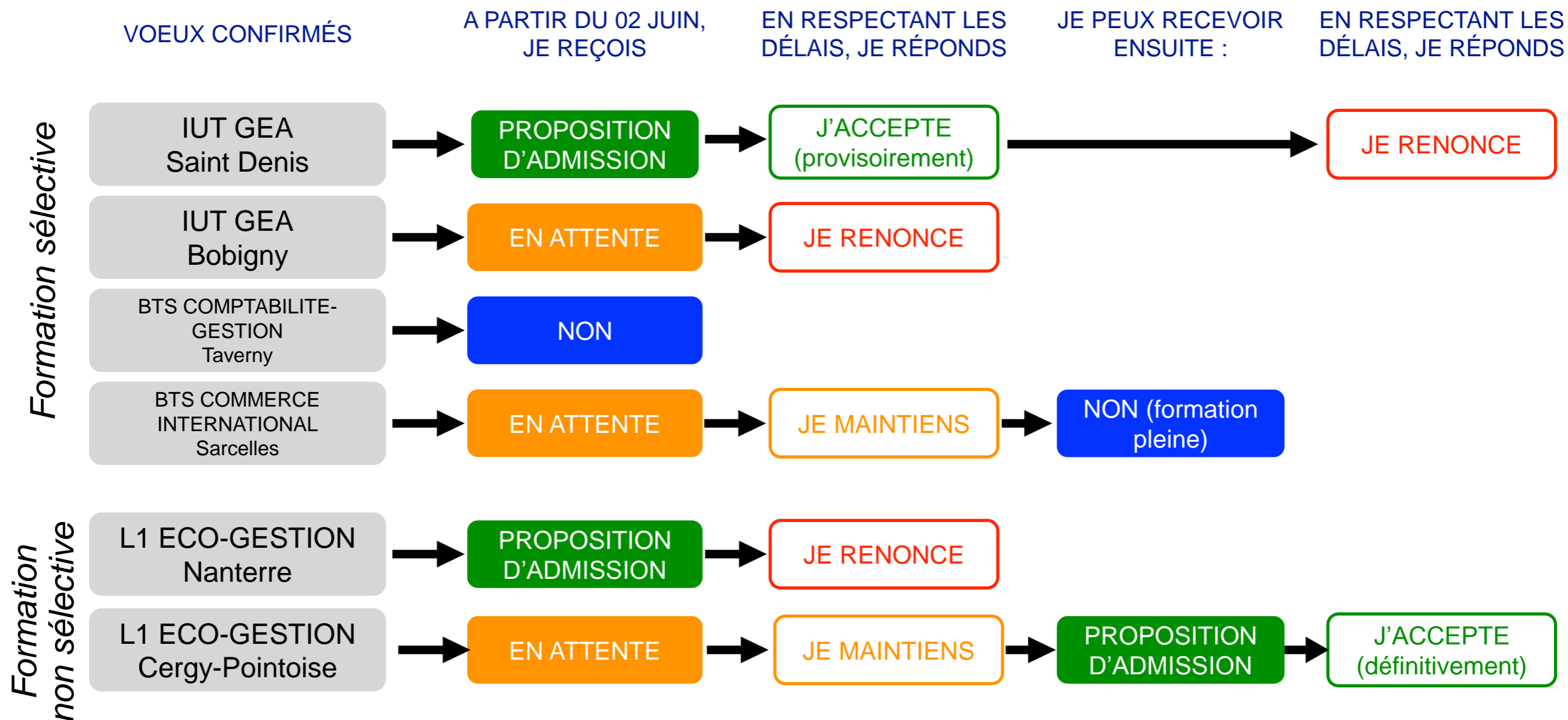
16 vœux en attente

Phase	Formation	Réponse de la formation	Situation	Action
<input checked="" type="checkbox"/> Phase principale	DUT - I.U.T de Cergy-Pontoise - Site de Pontoise (Cergy) - Techniques de commercialisation	Oui	Vous êtes, pour le moment, <b>en liste d'attente</b> . Des places se libèrent régulièrement. Une alerte vous sera envoyée dès que vous recevrez une proposition. <input type="button" value="Plus d'informations sur votre situation"/>	<input type="button" value="Je renonce"/>
<input checked="" type="checkbox"/> Phase principale	DUT - I.U.T de Cergy-Pontoise - Site de Sarcelles (Sarcelles) - Techniques de commercialisation	Oui	Vous êtes, pour le moment, <b>en liste d'attente</b> . Des places se libèrent régulièrement. Une alerte vous sera envoyée dès que vous recevrez une proposition.	<input type="button" value="Je renonce"/>

Vœux en attente : une place pourra vous être attribuée en fonction des renoncements d'autres candidats à cette formation

# CAS N°1 : VOUS AVEZ UNE OU PLUSIEURS PROPOSITIONS D'ADMISSIONS

## Schéma récapitulatif cas n°1



# CAS N°2 : VOUS N'AVEZ QUE DES VOEUX EN ATTENTE

Sur Parcoursup :

- aucune proposition d'admission ne vous est faite
- vous avez un ou plusieurs voeux en attente d'une place

**INFO FLASH : N'oubliez pas de télécharger l'application Parcoursup pour rester informé en temps réel et recevoir les alertes**

C'est quoi ?

Le calendrier

Boîte à outils

Contact



Inscription

Scolarité

Apprentissage

Voeux

Admission

Voeux

Je démissionne de Parcoursup

Imprimer

Vous avez plusieurs voeux pour lesquels vous êtes en attente.

Connectez-vous régulièrement afin de suivre l'évolution de votre situation, une notification vous sera envoyée pour chaque nouvelle proposition.

**A ce stade, aucune proposition d'admission**

9 voeux en attente

Afficher

1 voeu refusé

Afficher

Imprimer

**Vous devez attendre qu'une place se libère pour effectuer la démarche présentée en cas n°1.**

**Vous n'avez rien à faire en attendant**

**Nous vous déconseillons fortement de « renoncer » à des voeux en attente**

# CAS N°2 : VOUS N'AVEZ QUE DES VOEUX EN ATTENTE

## VOTRE POSITION EN LISTE D'ATTENTE

Pour chaque vœu « en attente », vous pouvez voir votre position en liste d'attente. Celle-ci vous indique, en fonction du nombre de places dans la formation et de nombre total de candidat en liste d'attente, votre rang d'appel

Phase principale	Licences - Sorbonne Université – Médecine (Paris 13e Arrondissement) - PACES - Médecine, Pharmacie, Odontologie (dentiste), Maïeutique (sage-femmes) -	Oui	<p>Vous êtes, pour le moment, <b>en liste d'attente</b>. Des places se libèrent régulièrement. Une alerte vous sera envoyée dès que vous recevrez une proposition.</p> <p><b>Plus d'informations sur votre situation</b></p> <ul style="list-style-type: none"> <li>• Votre position dans la liste d'attente : <b>2416</b></li> <li>• Nombre total de candidats dans la liste d'attente : <b>11030</b></li> <li>• Nombre de places dans la formation : <b>1700</b></li> </ul> <p>Fermer</p>	Je renonce
Phase principale	Licences - Sorbonne Université – Sciences et Ingénierie (Paris 5e Arrondissement) - Portail - BGC (biologie, géosciences, chimie)	Oui		
Phase principale	Licences - Université de Cergy-Pontoise (Cergy) - Portail - PORTAIL BIOLOGIE ET INGENIERIE	Oui		

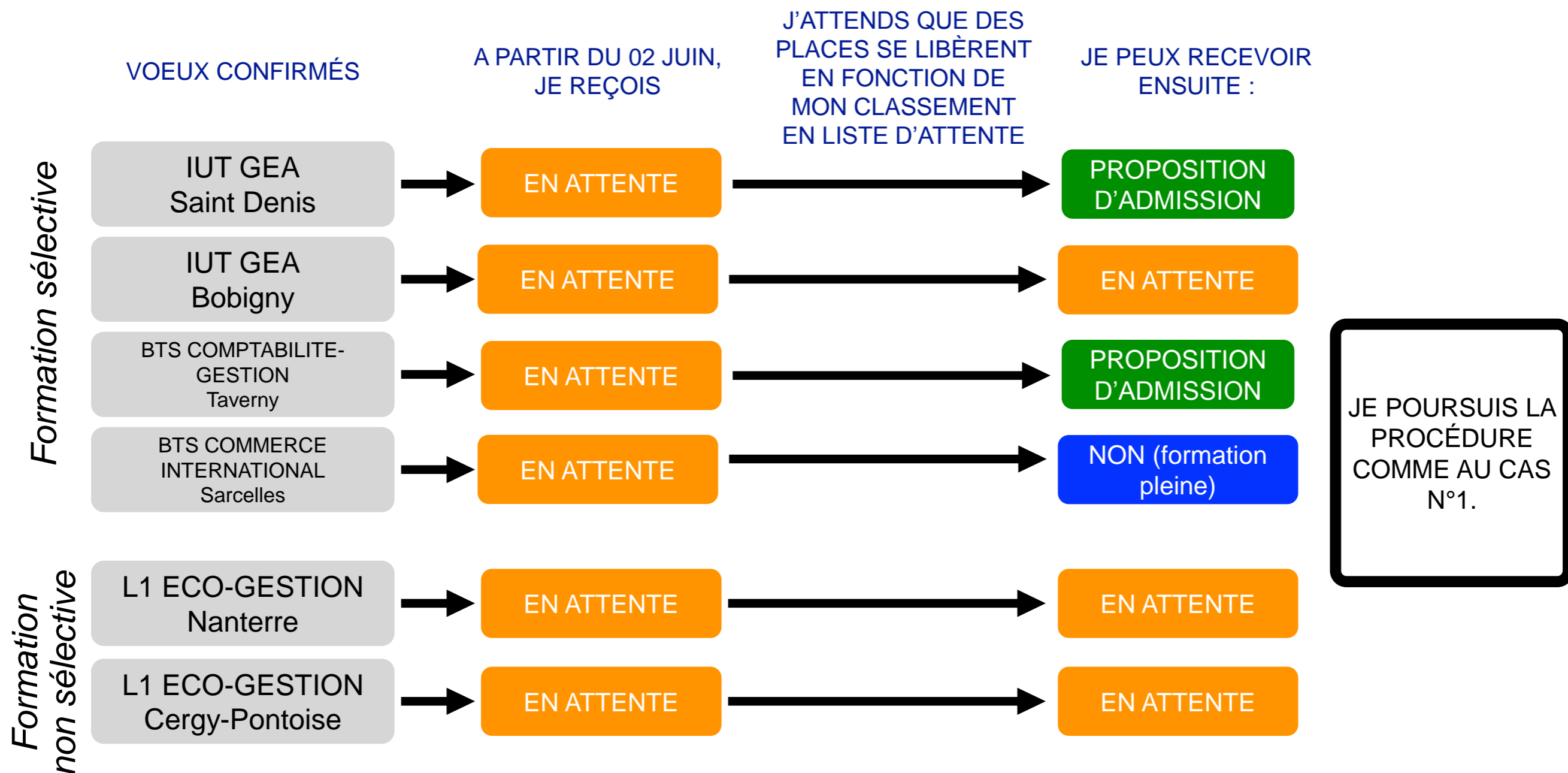
Votre position en liste d'attente est amenée à évoluer très rapidement, en fonction des choix des autres candidats (par acceptation définitive d'une autre proposition d'admission, ou par renonciation à des vœux)

De fait, un classement « bas » ne signifie pas forcément que vous ne serez pas accepté durant toute la période des admissions sur Parcoursup, **VOUS POUVEZ DONC CONSERVER CE(S) VŒU(X) AUSSI LONGTEMPS QUE VOUS LE SOUHAITEZ**. Si cette formation vous intéresse, il n'est pas pertinent d'y renoncer pour des raisons de classement !



# CAS N°2 : VOUS N'AVEZ QUE DES VOEUX EN ATTENTE

## Schéma récapitulatif cas n°2



# CAS N°3 : VOUS ÊTES REFUSÉ À TOUS VOS VOEUX

- En cas de refus à tous les voeux d'orientation, vous pourrez
- accéder à la procédure complémentaire sur Parcoursup dès le 23 juin 2022
  - demander que votre dossier soit examiné par la commission d'accès à l'enseignement supérieur (CAES) sur Parcoursup dès le 1<sup>er</sup> juillet 2022



## Les solutions si je n'ai pas reçu de proposition d'admission

### DÈS LE 2 JUIN

Si je n'ai reçu que des réponses négatives de la part de formations sélectives (BTS, BUT, classe prépa, IFSI, écoles...), je peux demander un accompagnement individuel ou collectif dans mon lycée (auprès du service orientation de mon établissement si je suis un étudiant et que je souhaite me réorienter) ou dans un CIO pour envisager d'autres choix de formation et préparer la phase complémentaire.



À partir du 2 juin, les candidats en situation de handicap ou présentant un trouble de santé invalidant et les sportifs de haut niveau qui sont sans affectation ou n'ont pas trouvé de formation adaptée à leurs besoins spécifiques peuvent saisir les commissions d'accès à l'enseignement supérieur (CAES) et demander le réexamen de leur dossier si leur situation particulière justifie une inscription dans un établissement situé dans une zone géographique déterminée.

### DU 23 JUIN AU 16 SEPTEMBRE

La phase d'admission complémentaire me permet de formuler jusqu'à 10 nouveaux voeux dans les formations qui ont encore des places disponibles. Ces formations seront accessibles depuis le moteur de recherche des formations Parcoursup à partir du 23 juin.

### À PARTIR DU 1<sup>er</sup> JUILLET

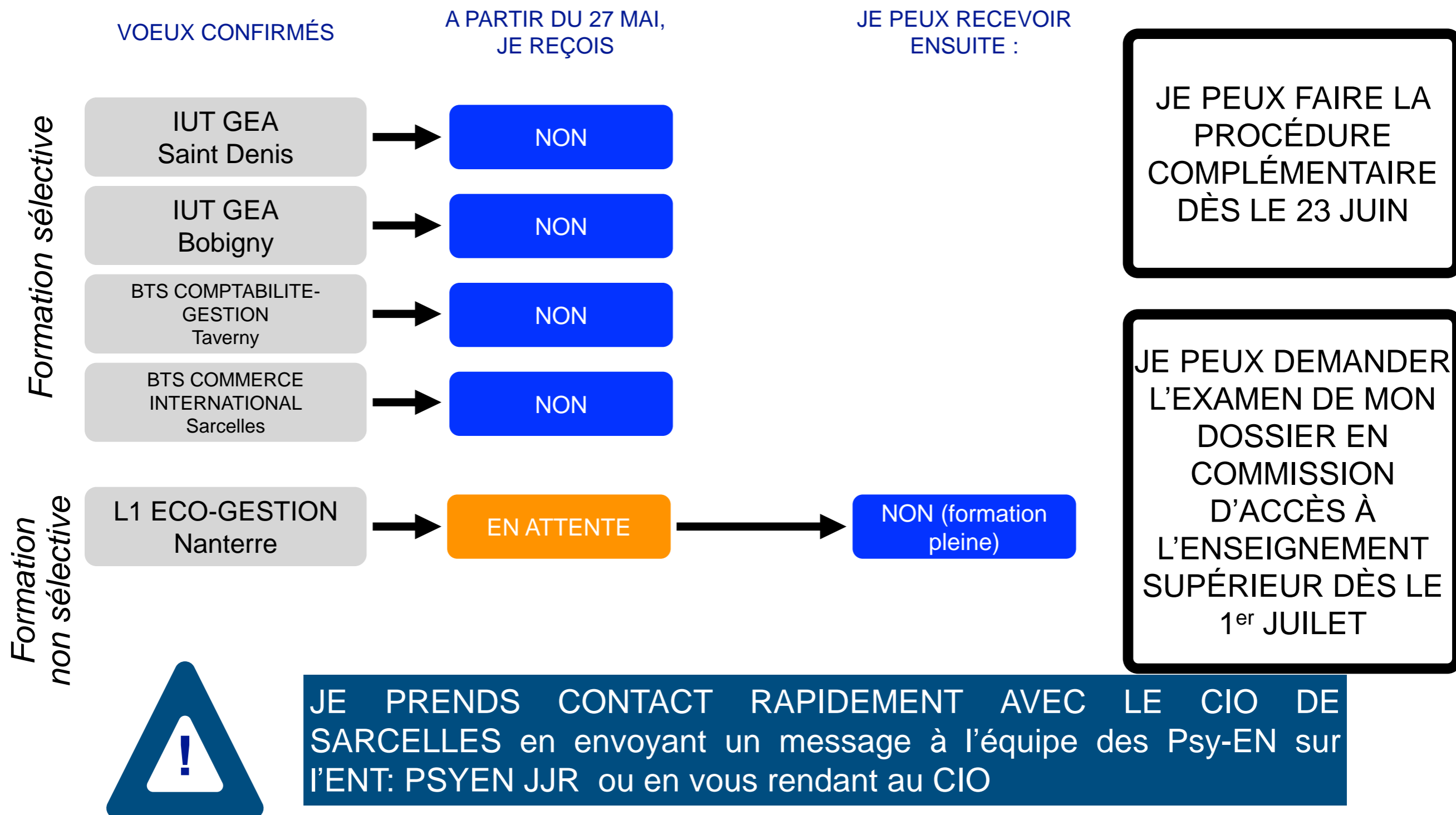
Je peux solliciter depuis mon dossier un accompagnement personnalisé de la commission d'accès à l'enseignement supérieur (CAES) de mon académie. Cette commission étudie mon dossier et m'aide à trouver une formation au plus près de mon projet et en fonction des places disponibles.

## Si vous êtes dans ce cas :

- vous pouvez compter sur vos professeurs principaux pour vous guider,
- vous devez contacter le CIO de SARCELLES : [psy.en.jjr@gmail.com](mailto:psy.en.jjr@gmail.com)

# CAS N°3 : VOUS ÊTES REFUSÉS À TOUS VOS VOEUX

## Schéma récapitulatif cas n°3



# PLUSIEURS INFORMATIONS IMPORTANTES

## *Les vœux en apprentissage*

A partir du 02 juin, vous pourrez recevoir les réponses suivantes pour vos vœux en apprentissage :

- **candidature retenue** : cela signifie que votre candidature a été sélectionnée, mais que pour être effectivement admis **vous devez avoir trouvé un employeur** avec qui signer un contrat d'apprentissage. Dès que vous êtes en possession d'un contrat signé, vous devez le transmettre le plus rapidement possible à l'établissement pour recevoir la proposition définitive d'admission sur la formation.
- **non** : vous ne pourrez pas suivre la formation en apprentissage.



Pour trouver un employeur dès que possible, vous pouvez :

- prendre contact dès maintenant avec les centres de formation des apprentis (CFA) ou l'établissement de la formation en apprentissage où votre candidature a été retenue
- consulter le site des entreprises qui recrutent régulièrement en alternance :

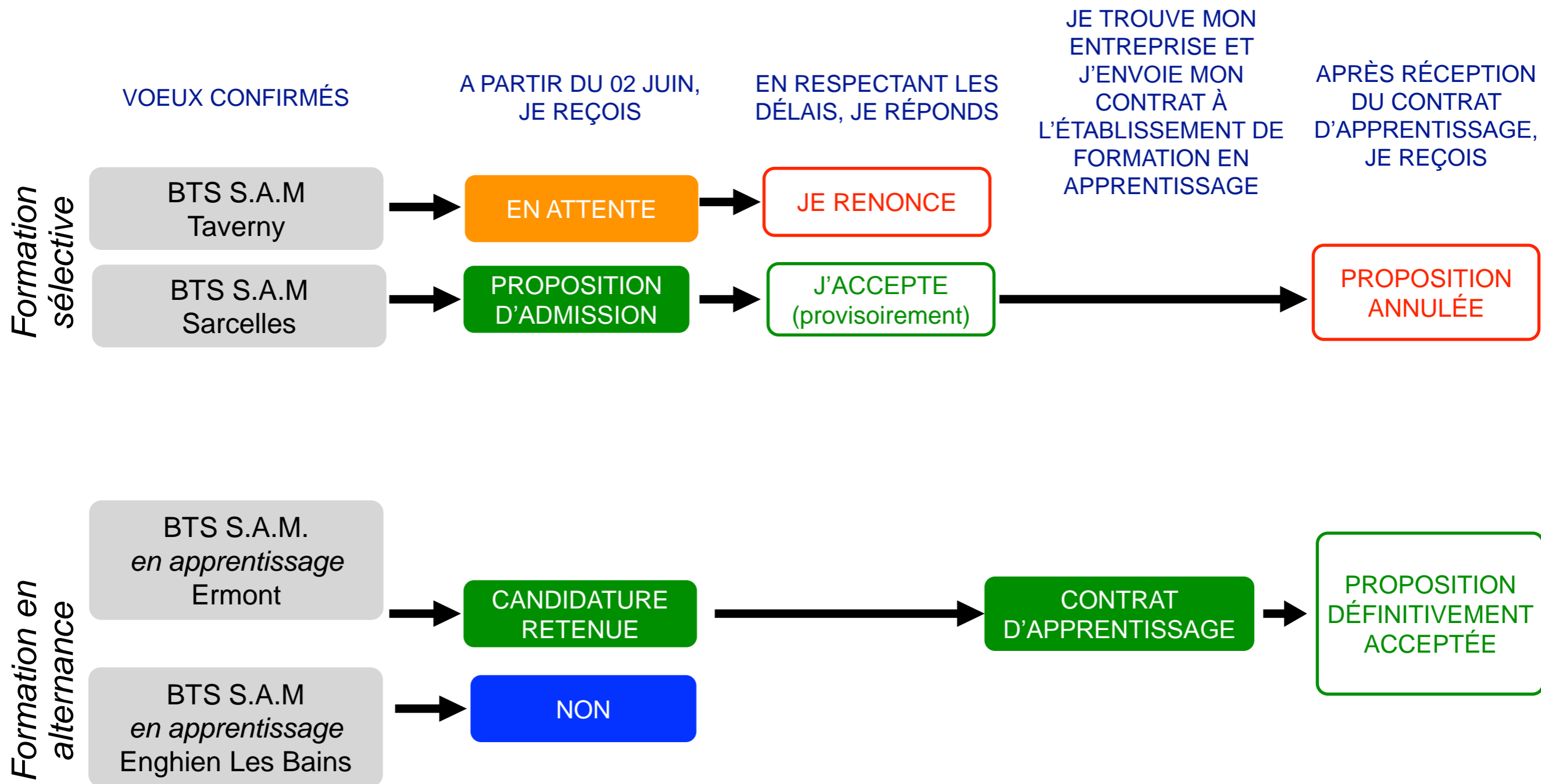
<https://labonnealternance.pole-emploi.fr/>



# PLUSIEURS INFORMATIONS IMPORTANTES

## Les vœux en apprentissage

### schéma récapitulatif



# PLUSIEURS INFORMATIONS IMPORTANTES

## *Pourquoi existent-ils différentes réponses en fonction des établissements?*

Il est possible d'avoir plusieurs propositions d'admission simultanées dans des formations différentes.

### **Pour les formations non sélectives (licence) :**

Vous pouvez accéder à la licence de votre choix à l'université.

Lorsque le nombre de vœux reçus est inférieur au nombre de places disponibles, l'établissement peut répondre :

- **oui (proposition d'admission)**
- **oui si (proposition d'admission)**

Lorsque le nombre de vœux reçus est supérieur au nombre de places disponibles dans un établissement, les vœux des candidats sont ordonnés après que les dossiers de chacun ont été étudiés pour vérifier leur adéquation avec la formation demandée. L'établissement peut donc répondre :

- **oui (proposition d'admission)**
- **oui, si (proposition d'admission)**
- **en attente d'une place**

Si la décision est oui-si, cela signifie que l'établissement conditionne votre inscription à votre acceptation de suivre un parcours de formation personnalisé (stage de remise à niveau, cursus adapté...) pour vous renforcer dans les compétences attendues et vous accompagner vers la réussite.

### **Pour les formations sélectives (CPGE, BTS, DUT, école....) :**

Un établissement peut répondre :

- **oui (proposition d'admission)**
- **en attente d'une place**
- **Non**

Si vous n'êtes pas refusé, une formation sélective qui a reçu davantage de vœux qu'elle n'offre de places peut vous faire une proposition d'admission ou vous mettre en attente d'une place, selon votre rang de classement et le nombre de places disponibles. Par contre, si la formation a recueilli moins de vœux qu'elle n'offre de places vous avez obligatoirement une proposition d'admission.

## PLUSIEURS INFORMATIONS IMPORTANTES

### *Qu'est ce que le « OUI-SI » ?*

- **Une université d'Ile de France (secteur) ne peut pas vous refuser** aux voeux que vous avez pu formuler dans les licences non sélectives
- Selon les dossiers, **l'université peut cependant vous proposer une réponse conditionnelle**, c'est-à-dire l'admission dans une filière, selon un parcours aménagé, pour vous aider à réussir
- **Toutefois, peu de places en « oui-si » ont été créées**, afin de maintenir des modalités d'accompagnement pédagogique efficaces (petits groupes, encadrement et soutien)

### *Que faire en cas de « OUI-SI » ?*

- Ce parcours vous est proposé car **la formation considère que vous avez besoin de consolider ou renforcer certaines compétences** nécessaires pour suivre et réussir dans la formation.
- Ces dispositifs de réussite sont une véritable opportunité : c'est une aide concrète pour **vous donner les atouts nécessaires pour réussir** dans la formation que vous avez choisie.
- Dans votre dossier, en face de la proposition d'admission ou du vœu en attente "OUI-SI", **le bouton "Parcours de réussite" vous permet de consulter la description du parcours proposé par la formation.**

# PLUSIEURS INFORMATIONS IMPORTANTES

## *Le répondeur automatique*

- A partir du 02 juin 2022, vous avez la possibilité d'activer l'option du « répondeur automatique ».
- **Cette option facultative** vous permet, lorsque vous êtes sûr de vos choix, d'organiser tous vos vœux "en attente" (hors vœux en apprentissage) par ordre de préférence pour que le répondeur automatique puisse répondre positivement à votre place aux propositions d'admission reçues. **Si une proposition d'admission est faite sur l'un de vos vœux en attente, votre acceptation sera automatique, selon l'ordre que vous avez établi.**
  - Exemple 1 : vous avez maintenu un vœu en attente, vous avez donc programmé sur le répondeur automatique un seul vœu favori en attente. Si vous recevez une proposition pour ce vœu, elle sera acceptée automatiquement.
  - Exemple 2 : vous avez déjà accepté une proposition et avez classé vos 3 vœux en attente : Si vous recevez une proposition d'admission pour le vœu en attente que vous avez classé en n°2, elle est alors acceptée automatiquement ; votre vœu n°3 en attente est supprimé tandis que votre vœu n°1 en attente est maintenu.

# LES CONSEILS DU LYCÉE

## *pour bien réussir la phase d'admission*

- **Respectez les dates imposées par Parcoursup :**
  - connectez vous très régulièrement à votre dossier Parcoursup,
  - regardez bien les délais de réponse à vos propositions d'admission (indiqués sur la plateforme),
- **Conservez toujours au moins une proposition d'admission :** même si vous êtes en attente pour une ou plusieurs formations que vous souhaitez le plus, il est préférable d'accepter provisoirement une proposition d'admission à un autre vœu, plutôt que de toutes les refuser. Vous risquez de ne pas avoir de formation l'an prochain si vous refusez toutes les premières propositions d'admission qui vous sont faites.
- **N'ayez pas peur de vos rangs de classement en liste d'attente :** regardez le rang du dernier appelé l'an dernier pour vous donner une idée et ne renoncez pas à un vœu en attente si vous souhaitez vraiment intégrer cette formation.
- Vos professeurs principaux et l'équipe de direction recevront les réponses en même temps que vous sur Parcoursup. **En cas de doute sur vos réponses, ou si vous avez besoin de conseils, n'hésitez pas à les contacter**